

**INSTRUMENTS J. BOT, S.A.**



**Máquina de Ensayos mod. 855 – 856 – 857 – 858**

Testing Machine mod. 855 – 856 – 857 – 858



**Con más de 70 años al servicio de la industria en el diseño y fabricación de Máquinas de Ensayos. Una amplia gama de accesorios, junto a software de última generación, permiten realizar ensayos tales como: tracción, compresión, flexión, desgarro, adhesión, etc.**

With over than 70 years in the industry for design and manufacture of Testing Machines. A wide range of accessories and last generation software, allow different tests as tensile, compression, bending, tearing, adhesion, etc.



INSTRUMENTS J. BOT S.A.  
Sant Jaume nº1  
08339 Vilassar de Dalt (Barcelona)  
T. 34 937530355 F. 34 937530840  
EMail: dcomercial@jba.es

[www.jba.es](http://www.jba.es)

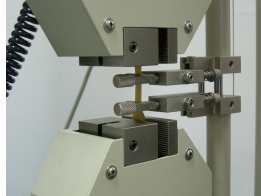
**Un bastidor mecánico de pie y doble columna, diseñado y construido para poder trabajar con un sistema de transmisión mecánica de mínimo mantenimiento unido a un Software Conus de adquisición y control disponible en dos versiones: Básica y Avanzada.**

Floor frame and double column frame, designed and manufactured to run with a mechanical transmission without maintenance joined to Conus Software for control and acquisition data can be supplied in two versions: Basic and Advantage.

### Opciones / Options

#### Transductor de Fuerza C-10

**Un amplio rango de Transductores de fuerza desde 10N hasta 300KN permiten realizar cada ensayo con la resolución y precisión requerida para cada material.**



A wide range of Force Transducers from 10N to 300KN allows every

test with the resolution and precision that every material needs.

#### Mordazas y Accesorios

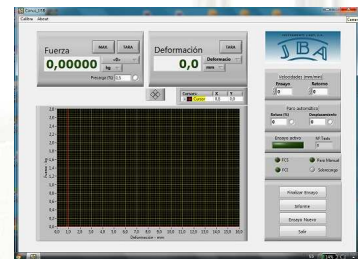
**Una completa gama de mordazas, accesorios y extensómetros permiten la realización de los distintos ensayos en todo tipo de materiales como tejidos, papeles, plásticos, elastómeros, etc.**

A complete accessories range allows different tests for any materials as textile, paper, plastic, rubber, etc

## VERSIÓN BÁSICA - BASIC VERSION

**Aplicación para el registro en pantalla de la gráfica Fuerza-Deformación, así como los valores de dichas magnitudes en displays virtuales. El interface gráfico proporciona un ágil funcionamiento, un fácil e intuitivo aprendizaje del usuario y permite la configuración de las velocidades de ensayo, tipo de paro automático, unidades, etc. Dispone de la opción de exportación del gráfico del ensayo en formato \*.csv**

Software to record the graphic Force-Elongation and the values of the two variables in virtuals displays. The interface allows easy and intuitive learning and setup the test speed, kind of automatic stop or units. It has a function of exporting of the testing graph in format \*.csv



## VERSIÓN AVANZADA - ADVANTAGE VERSION

#### Módulo de Software para Ensayos

**Para configurar y almacenar Ensayos Standard con un código "Referencia" que incluye todas las condiciones que definen el Ensayos como transductor fuerza, sentido del movimiento (tracción-compresión), paro de rotura, unidades, distancia entre mordazas, velocidades, precargas, etc.**

To set and store the standard tests in one code « Reference » that contains all the test conditions as force transducer, units, auto break-stop, movement direction (traction-compression), movement direction (traction-compression), distance clamp, speeds, preload, etc.

#### Módulo de Exportación Datos

**Permite la exportación de datos de la gráfica X-Y, así como los del ensayo a una plantilla Excel. Esta opción permite al usuario disponer de un informe configurable a sus necesidades.**

Allows the data exporting of X-Y graphic and also the data test in Excel template. This option allows that user has a setting report as needs.

#### Módulos a Medida

**Pueden suministrarse módulos de ensayos según normas (ciclados, cargas cnt, etc)**

Can be supplied test modules according to standard (cyclic test, cnt loads, etc)

## DATOS TÉCNICOS - TECHNICAL DATA

Modelo - Model	855	856	857	858
Capacidad Máx.(kN) – Max. Load	50	100	200	300
Recorrido útil (mm) – Useful Travel	1200	1200	1200	1200
Distancia útil (mm) – Useful Distance	400	500	500	500
Velocidades (mm/min) – Speeds	1 a 500	1 a 500	1 a 500	1 a 250
Motor – Motor	Servomotor c.a.	Servomotor c.a.	Servomotor c.a.	Servomotor c.a.
Finales de carrera – Limit switches	Micros - Switch	Micros - Switch	Micros - Switch	Micros - Switch
Husillo – Screw	Bolas - Balls	Bolas - Balls	Bolas - Balls	Bolas - Balls
Resolución (mm) – Resolution	0,1	0,1	0,1	0,1
Altura (mm) – Height	2300	2300	2300	2300
Ancho (mm) – Width	900	900	900	1000
Profundidad (mm) – Depth	670	670	670	700
Voltaje (V) – Supply	230	230	230	230
Consumo (W) – Consumption	3000	3000	4000	4000
Peso (kg) – Weight	500	650	750	1200



INSTRUMENTS J. BOT S.A.  
 Sant Jaume nº1  
 08339 Vilassar de Dalt (Barcelona)  
 T. 34 937530355 F. 34 937530840  
 EMail: dcomercial@jba.es

www.jba.es