

INSTRUMENTS J. BOT, S.A.



Máquina de Ensayos mod. 850 – 851

Testing Machine mod. 850 – 851

Con más de 70 años al servicio de la industria en el diseño y fabricación de Máquinas de Ensayos.

Una amplia gama de accesorios, junto a software de última generación, permiten realizar ensayos tales como: tracción, compresión, flexión, desgarro, adhesión, etc.

With over than 70 years in the industry for design and manufacture of Testing Machines.

A wide range of accessories and last generation software, allow different tests as tensile, compression, bending, tearing, adhesion, etc.



INSTRUMENTS J. BOT S.A.
Sant Jaume nº1
08339 Vilassar de Dalt (Barcelona)
T. 34 937530355 F. 34 937530840
EMail: dcomercial@jba.es

www.jba.es

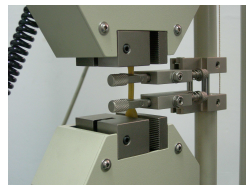
Un bastidor mecánico de sobremesa y monocarril, diseñado y construido para poder trabajar con un sistema de transmisión mecánica de mínimo mantenimiento unido a un Software Conus de adquisición y control disponible en dos versiones: Básica y Avanzada.

Desktop frame designed and manufactured to run with a mechanical transmission without maintenance joined to Conus Software for control and acquisition data can be supplied in two versions: Basic and Advantage.

Opciones / Options

Transductor de Fuerza C-10

Un amplio rango de Transductores de fuerza desde 10N hasta 5KN permiten realizar cada ensayo con la resolución y precisión requerida para cada material.



A wide range of Force Transducers from 10N

to 5KN allows every test with the resolution and precision that every material needs.

Mordazas y Accesorios

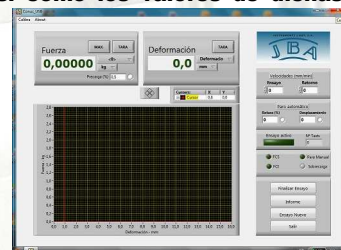
Una completa gama de mordazas, accesorios y extensómetros permiten la realización de los distintos ensayos en todo tipo de materiales como tejidos, papeles, plásticos, elastómeros, etc.

A complete accessories range allows different tests for any materials as textile, paper, plastic, rubber, etc

VERSIÓN BÁSICA – BASIC VERSION

Aplicación para el registro en pantalla de la gráfica Fuerza-Deformación, así como los valores de dichas magnitudes en displays virtuales. El interface gráfico proporciona un ágil funcionamiento, un fácil e intuitivo aprendizaje del usuario y permite la configuración de las velocidades de ensayo, tipo de paro automático, unidades, etc. Dispone de la opción de exportación del gráfico del ensayo en formato *.csv

Software to record the graphic Force-Elongation and the values of the two variables in virtual displays. The interface allows easy and intuitive learning and setup the test speed, kind of automatic stop or units. It has a function of exporting of the testing graph in format *.csv



VERSIÓN AVANZADA – ADVANTAGE VERSION

Módulo de Software para Ensayos

Para configurar y almacenar Ensayos Standard con un código "Referencia" que incluye todas las condiciones que definen el Ensayos como transductor fuerza, sentido del movimiento (tracción-compresión), paro de rotura, unidades, distancia entre mordazas, velocidades, precargas, etc.

To set and store the standard tests in one code « Reference » that contains all the test conditions as force transducer, units, auto break-stop, movement direction (traction-compression), distance clamp, speeds, preload, etc.

Módulo de Exportación Datos

Permite la exportación de datos de la gráfica X-Y, así como los del ensayo a una plantilla Excel. Esta opción permite al usuario disponer de un informe configurable a sus necesidades.

Allows the data exporting of X-Y graphic and also the data test in Excel template. This option allows that user has a setting report as needs.

Módulos a Medida

Pueden suministrarse módulos de ensayos según normas (ciclados, cargas cnt, etc)

Can be supplied test modules according to standard (cyclic test, cnt loads, etc)

DATOS TÉCNICOS – TECHNICAL DATA

Modelo	850	851
Capacidad Máx.(kN) – Max. Load	0,5	5
Recorrido útil (mm) – Useful Travel	900 / 600*	900 / 600*
Distancia útil (mm) – Useful Distance	70	70
Velocidades (mm/min) – Speeds	50 a 500	1 a 500
Versión Software – Software version	Básica o Avanzada Basic or Advantage	Básica o Avanzada Basic or Advantage
Finales de carrera – Limit Switches	Microrruptores - Switch	Microrruptores - Switch
Husillo – Screw	-	Bolas - Balls
Resolución (mm) – Resolution	0,2	0,1
Altura (mm) – Height	1400 / 1100*	1400 / 1100*
Ancho (mm) – Width	550	550
Profundidad (mm) – Depth	490	490
Voltaje (V) – Supply	230	230
Consumo (w) – Consumption	250	500
Peso (kg) – Weight	50 / 40*	65 / 55*

* Según pedido puede suministrarse modelo de corto recorrido.
According order can be supplied model with short travel



INSTRUMENTS J. BOT S.A.
Sant Jaume nº1
08339 Vilassar de Dalt (Barcelona)
T. 34 937530355 F. 34 937530840
E-Mail: dcomercial@jba.es

www.jba.es