

**INSTRUMENTS J. BOT, S.A.**



**Esclatómetro mod. 345 – 347**

Bursting Tester mod. 345 – 347

**ENSAYO DE RESISTENCIA AL ESTALLIDO EN TEJIDOS, PAPELES Y CARTONES.**

El aparato diseñado para la realización de dicho ensayo es el denominado como Esclatómetro modelos 345 y 347

TEST FOR BURSTING STRENGTH IN TEXTIL, PAPER AND.

The device designed to carry out this test is called Burnsting Tester model 345 and 347.

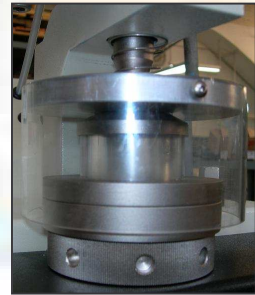


INSTRUMENTS J. BOT S.A.  
Sant Jaume nº1  
08339 Vilassar de Dalt (Barcelona)  
T. 34 937530355 F. 34 937530840  
EMail: dcomercial@jba.es

[www.jba.es](http://www.jba.es)

## DESCRIPCIÓN DEL ENSAYO – TEST DESCRIPTION

El ensayo se efectúa fijando la muestra o probeta de ensayo sobre una membrana elástica a través de una mordaza anular. Un incremento de la presión del fluido hidráulico es aplicada debajo de la membrana de caucho y por tanto sobre la probeta. El volumen del fluido se incrementa a velocidad constante hasta que se alcanza el momento de la rotura de la probeta, quedando reflejado el valor o resistencia de estallido en el sistema de medida.



The test method is carry out fixing a sample to the elastic diaphragm by means of a flat annular clamping ring. An increasing fluid pressure is applied to the underside of the diaphragm and the sample. The fluid volume is increase to constant speed until the burst. The measure system determines the bursting strenght.

## DATOS TÉCNICOS – TECHNICAL DATA

Características – Caracatheristic	345	347	347N	347A	347AN
Capacidad Presión – Pressure Capacity (bar)	6 / 20	40	40	40	40
Resolución – Resolution (bar)	0,1 / 0,5	0,1	0,1	0,1	0,1
Portaprobetas – SampleHolder	Métrico	Métrico Mullen	Métrico Mullen	Métrico Mullen	Métrico Mullen
Accionamiento – (cm <sup>3</sup> /min) Running	Manual	Eléctrico	Eléctrico	Eléctrico	Eléctrico
Mordaza – Grip	Manual	Manual	Neumática	Manual	Neumática
Presión Mordaza – Pressure Grip	-	-	Regulable	-	Regulable
Paro y Retroceso Auto – Stop and Return Auto	No	No	No	Si	Si
Alto (mm) – Height	550	400	400	400	400
Ancho (mm) – Withd	400	600	600	600	600
Profundidad (mm) – Depth	280	500	500	500	500
Peso (kg) – Weight	30	70	70	70	70
Voltaje (V) – Electric Supply	-	230	230	230	230
Consumo (W) – Consumption	-	250	250	250	250
Alimentación Aire (bar) – Air Supply	-	-	6	-	6

