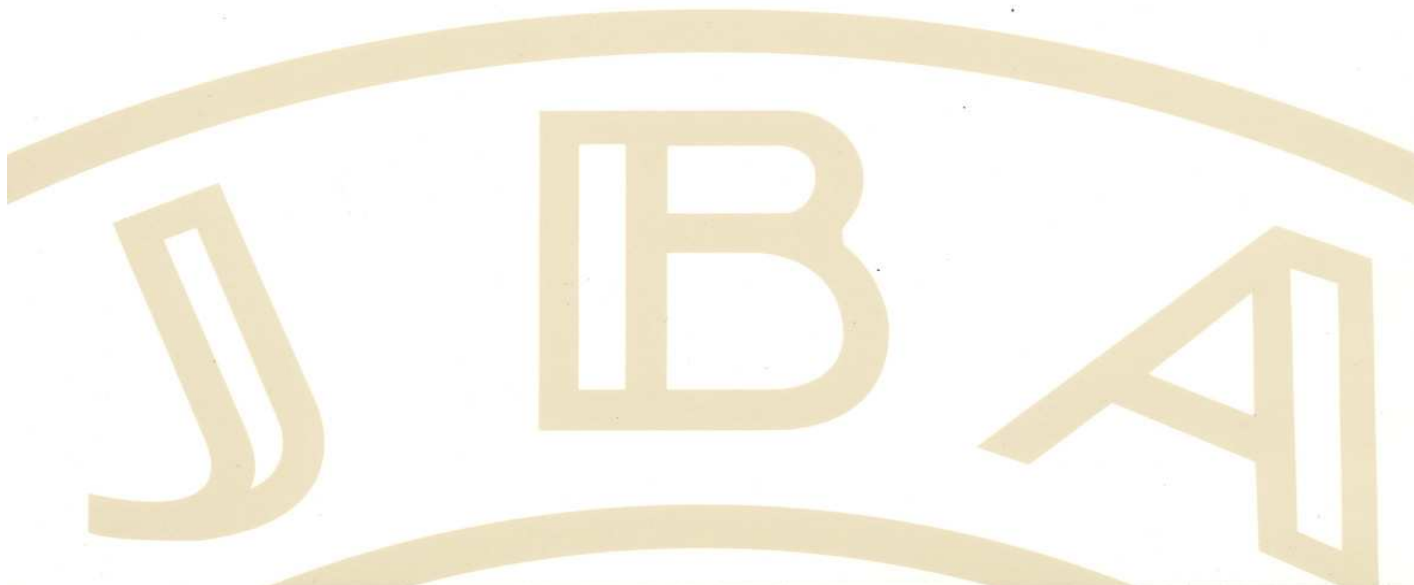


INSTRUMENTS J.BOT, S.A.



Máquina de Ensayos mod. 853I

Testing Machine mod. 853I

Con más de 65 años al servicio de la industria en el diseño y fabricación de Máquinas de Ensayos. Una amplia gama de accesorios, junto a software de última generación, permiten realizar ensayos tales como: tracción, compresión, flexión, desgarró, adhesión, etc.

More than 65 years for the industry in design and manufacture of Testing Machines.
A wide range of accessories and last generation software, allow different tests as tensile, compression, bending, tearing, adhesion, etc.



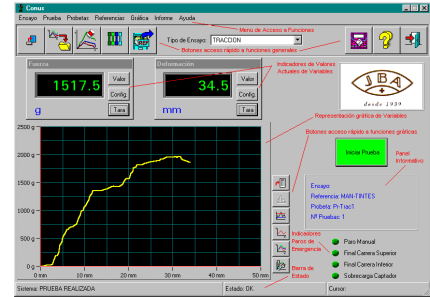
INSTRUMENTS J.BOT, S.A.

Sant Jaume, nº1 · 08339 Vilassar de Dalt (Barcelona) Ap. 66
Tel.: 93 753 03 55 · Fax: 93 753 08 40
E-mail: dcomercial@jba.es
www.jba.es

CONFIGURACIÓN BÁSICA – BASIC CONFIGURATION

Un bastidor mecánico de sobremesa y monocarril, diseñado y construido para poder trabajar con un sistema de transmisión mecánica con un mínimo mantenimiento. Software Conus para el registro en pantalla de la gráfica Fuerza-Deformación, así como los valores en tiempo real de las dos magnitudes en displays virtuales. El interface ha sido diseñado y desarrollado bajo entorno windows y proporciona un funcionamiento gráfico e intuitivo que facilita el aprendizaje del usuario.

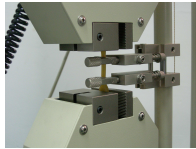
Topdesk frame designed and manufactured to run with a mechanical transmission without maintenance. Conus software to record the graphic Force-Elongation and the value, in real time, of the two variables in virtuals displays. The interface has been designed and development with windows which allow easy and intuitive learning.



MÓDULOS ADICIONALES

Transductor de Fuerza C-10

Un amplio rango de Transductores de fuerza desde 10N hasta 10KN permiten realizar cada ensayo con la resolución y precisión requerida para cada material.



A wide range of Force Transducers from 10N to 10KN allows every test with the resolution and

precision that every material needs.

Mordazas y Accesorios

Una completa gama de mordazas, accesorios y extensómetros permiten la realización de los distintos ensayos en todo tipo de materiales como tejidos, papeles, plásticos, elastómeros, etc.

A complete accessories range allows different tests for any materials as textil, paper, plastic, rubber, etc

Módulos de Software para Ensayo Permite almacenar en dos códigos llamados "Referencia" y "Probeta", las condiciones de Ensayo tales como unidades fuerza, transductor de fuerza, paro a la rotura, distancia entre mordazas, y las condiciones del material ensayado, tales como ancho, espesor, etc. Genera un completo informe de ensayo donde se indican los valores absolutos y relativos de fuerza y alargamiento, así como los parámetros específicos según normativa.

To store in two codes « Reference » and « Sample », all the test conditions as force units, force transducer, auto break-stop, distance clamp, and the material

conditions as width, thickness, etc. To edit a complete test report with the absolute and relative value of force and elongation, and also the parameters according to standard.

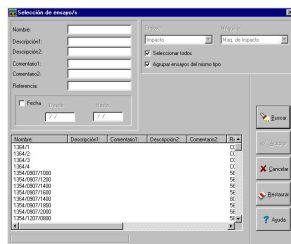
Módulo de Software Impresión

Editor de los informes generados por los módulos de ensayo, permiten ver en pantalla los resultados de las pruebas y volcarlos a impresora. También incorpora la función de exportación en formatos standards tales como: texto, excel, access, HTML, etc.

To edit the reports and to see the test results and print it. It also has the function of exporting in standard formats as *.txt, *.csv, *.html, etc.

Software de Gestión Estaw32 Básico

Aplicación de gestión de datos en configuración básica para almacenar los resultados de las pruebas realizadas. Un completo sistema de filtros permite recuperar los ficheros por nombre, fechas, tipos de ensayo y por cuatro campos más,



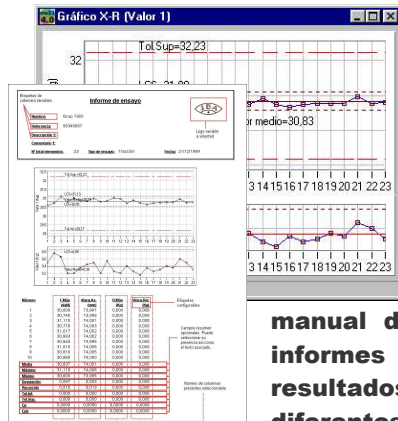
configurables por parte del usuario. Visualización en pantalla de la gráfica X-Y (Fuerza-Deformación) donde el usuario puede seleccionar las variables deseadas para cada uno de los ejes de coordenadas, desplazamientos entre gráficas, colores, y demás características. Generación de un informe donde se combina la gráfica con una tabla de resultados numéricos (según módulo de ensayo). El formato de estos informes es configurable dentro de

un formato establecido y a través de un menú que permite guardar en memoria distintas configuraciones. La aplicación dispone de funciones generales de mantenimiento, tales como la realización de copias de seguridad comprimidas, restauración de copias, etc.

Basic configuration of database software to store the test results, has a complete filter system to select files by name, date, kind of test and another four fields selected by the user. Graphic x-y (force-elongation) where the user can select the variables in each axe, slipping graphic, colors, and other characteristics. To edit report with graphic x-y and numerical table (depending on type of test). The format can be set, and by meant of the menu you can keep different settings. It has functions of maintenance as backups, restore backups, etc.

Software Estaw32 Completo

Aplicación de gestión de datos en configuración avanzada que permite ampliar las opciones



de la configuración básica para trabajar, no sólo con un único fichero, sino con un grupo de ficheros. Este hecho permite disponer de otras opciones de representación gráfica como el gráfico de control, histograma de frecuencia y el gráfico X-R. Evidentemente también dispone de las opciones de impresión, configuración y emisión de informes análogamente que la versión básica. Opcionalmente se puede incorporar un módulo denominado como "multiple" que incorpora una entrada manual de datos a la aplicación y una función de generación de informes múltiples donde se refleja, en un mismo documento, los resultados de diferentes pruebas realizadas sobre un material y por diferentes Máquinas o Aparatos del laboratorio.

Advantage database software allows extend the options of basic configuration and to run with a group of files. This situation allows to have other graphics as x-R, frequency histogram. Of course, it also has the options of editing, setting and printing like basic configuration. There is an option called "multiple" that allows to input manual data and edit a report with different tests about the same material of different devices.

DATOS TÉCNICOS – TECHNICAL DATA

Modelo - Model	853I
Capacidad Máx.(kN) - Max. Load	10
Recorrido útil (mm) – Useful Travel	900
Distancia útil (mm) – Useful distance	400
Velocidades (mm/min) - Speed range	1 a 500
Motor – Electric Engine	Servomotor c.a.
Finales de carrera – Run Ends	Microrruptor- Switch
Husillo – Screw	Bolas - Balls
Posicionado Auto – Self Setting	Si - Yes
Resolución (mm) - Resolution	0,1
Altura (mm) – Height	1400
Ancho (mm) - Width	790
Profundidad (mm) - Depth	400
Voltaje (V) – Supply	230
Consumo (w) – Consumption	500
Peso (kg) - Weight	95



INSTRUMENTS J.BOT, S.A.

Sant Jaume, nº1 · 08339 Vilassar de Dalt (Barcelona) Ap. 66
 Tel.: 93 753 03 55 · Fax: 93 753 08 40
 E-mail: dcomercial@jba.es
 www.jba.es